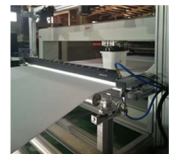
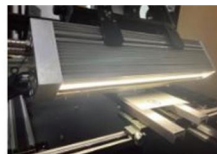


**CITY
PARTNER
城市合伙人
HIGH-QUALITY
PROCESS CONTROL SYSTEM
SOLUTION PROVIDER
高质量过程控制系统解决方案商**

产品案例
Case Studies



公司简介

那是佳自动化科技（上海）有限公司是一家基于光学硬件以及视觉检测售后服务为基础的通用机器视觉公司，致力于不断探索机器视觉领域的新方向、新技术、新应用，推动机器视觉技术在中国的普及。公司以“机器视觉”技术作为支撑的质量控制公司，公司主营针对钢铁、铜箔、铝箔、锂电池薄膜、无纺布、造纸等卷材与片材的表面瑕疵检测系统、测厚控制系统。

公司着眼于数字化、智能化方向，推出面向未来的产品，确保客户生产质量，从而保证客户的竞争优势。

我们持续丰富产品线，坚持可持续发展路线，通过能源、材料控制，使全球客户的生产具有可持续性和成本效益。



核心优势

我们以先进传感器技术为核心，结合智能化算法与高稳定性架构，面向**高速、高温、复杂工艺**的工业场景。构建从数据采集、分析到闭环控制的全流程质量管理体系。

我们聚焦缺陷检测、过程监控与工艺优化三大目标，覆盖半导体、锂电、钢铁、造纸、薄膜制造等关键行业，对标国际领先企业（如 Procemex、维美德、伊斯拉视觉），同时整合国内产学研资源（天津大学、清华大学、南开大学等），推动国产化替代与技术突破。



微米级控制精度

自主研发的核心算法，满足精密制造业最苛刻的容差要求。



7×24小时极致稳定

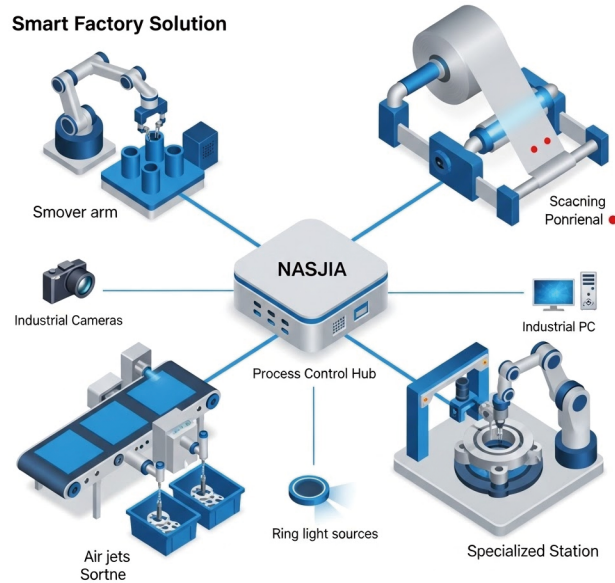
经过上百个实际产品案例验证，确保产线不间断高效运转。



极优的投资回报率

媲美进口品牌性能，赋予合伙人极具竞争力的定价权与利润空间。

Smart Factory Solution



完整供应链

相机 CAMERA



视觉采集：海康机器人 (HIKROBOT) 战略合作

高分辨率成像：集成海康全系列工业相机（面阵、线阵及 3D 轮廓扫描仪），覆盖从**微米级精度**到**超大宽幅检测**的全场景需求。

稳定数据传输：采用千兆网与 CoaXPress 协议，确保在高频采集状态下图像数据零丢包、低延迟。

光学精密调校：搭配定制化远心镜头与打光方案，攻克金属反光、透明薄膜等复杂光学挑战。

光源 LIGHT SOURCE



视觉基石：高性能工业光源系统

照明是机器视觉的第一道工序。我们精选具有高亮度、高均匀性、超低衰减的工业光源，为算法提供完美的“图像素材”。

全场景适配：集成**环形光、条形光、同轴光、穹顶光**及大面积背光源，覆盖从微米级表面划痕到大宽幅瑕疵检测的全场景需求。

定制化光路：针对金属反光、透明薄膜、高吸收率材料，提供定制化的分光、偏振及多角度照明方案，攻克“看不见”的检测难题。

工业级寿命：采用恒流控制技术，光强衰减系数极低，确保 50000+ 小时的稳定运行，降低维护成本。

控制器 CONTROLLER



执行中枢：自主研发视觉控制器

微秒级硬件同步：深度整合光源触发、相机快门与机械手动作，实现硬件级的高精度同步，同步精度达**微秒级**，消除高速运动下的图像拖影。

模块化设计：支持多路相机与光源的独立控制，可根据生产线复杂度灵活扩展，适配非标自动化需求。

在线备份与恢复：支持快速在线系统备份与一键恢复，极大降低因硬件故障导致的停机风险，保障生产连续性。

工控机 INDUSTRIAL COMPUTER



计算中枢：自主研发高性能工控硬件

那是佳自主设计的工业计算平台是整个系统的“大脑”，负责海量数据的实时运算与决策。

NASJIA 系列工控机：采用嵌入式无风扇散热设计，具备极强的抗震、抗电磁干扰能力，适配恶劣的车间一线环境。

算力冗余设计：搭载高性能工业级 CPU 与专用视觉加速卡，支持多路万级别瑕疵算法的并行处理，确保生产线满速运行时响应时间降至毫秒级。

特种感知：精密传感器

极端环境适配：针对钢铁、造纸等高温行业，集成支持 1200° C+ 以上工况的非标高温传感器。

纳米级位移监测：在锂电电极片和特种箔材生产中，实现纳米级的测厚与间距监控，填补国内高精尖传感应用空白。

非标传感器 NON-STANDARD SENSOR

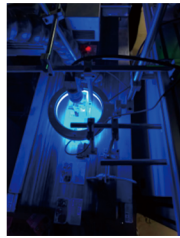


● 解决方案

片材检测与分筛 SHEET INSPECTION AND SORTING



医疗膜品检仪及剔除系统

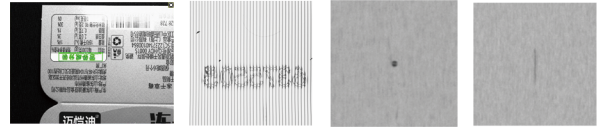


包装纸刻码检测与剔除系统



塑料板视觉检测与分拣包装系统

微米级感知，毫秒级剔除，重新定义片材物料品质标准。
在线检测物料表面破洞、纸疤、异物、黑点、亮条、破边、亮斑、油污、膜皱等瑕疵，自动声光报警，历史记录保存，报表生成、导出及打印报告。



检测效果

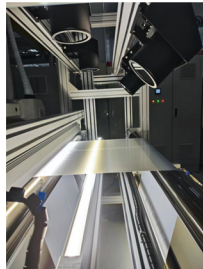
卷料检测与标识 ROLL MATERIAL INSPECTION AND MARKING

全幅面覆盖，大宽幅生产的智能‘守护者’

针对造纸、无纺布、锂电连续极带及铜铝箔等卷绕式生产工况，我们提供全栈式视觉监控方案。其强大的智能算法可对针孔、蚊虫、杂质、油斑等数百种缺陷进行实时分类，支持超大宽幅的无死角检测。



检测效果



锂电隔膜表面检测设备



纸机分切机



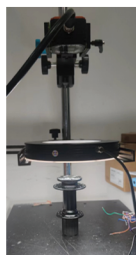
载带纸表面检测及尺寸测量

非标零部件检测与分筛 NON-STANDARD PARTS INSPECTION AND SCREENING

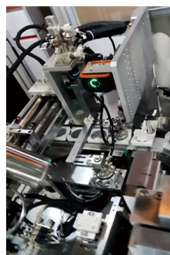
多维视觉重构，全检替代抽检，攻克异形件检测难题



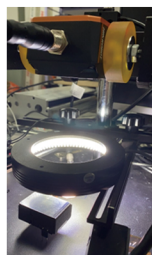
油桶防盗盖有无检测及二维码扫描系统



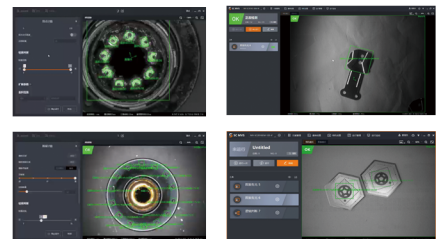
花鼓混料检测



电池汇流片方向识别系统



焊接有无检测系统



检测效果

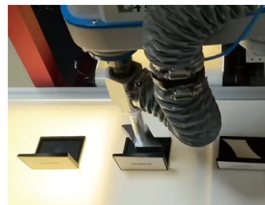
机械臂上下料与定位 ROBOTIC ARM LOADING/UNLOADING AND POSITIONING

赋予机械臂敏锐双眼，实现柔性制造的高精度协同

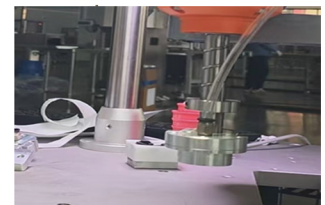
视觉引导是实现柔性化生产的关键。我们的机械臂协同方案采用先进的“手眼”标定技术，为机械手提供实时位姿补偿数据。无论是杂乱来料的抓取、精密零件的组装，还是在线贴标与堆叠，系统均能通过算法自动纠偏。让自动化设备具备像人一样“看准、抓稳、放精”的作业能力。



机械臂抓取与定位



机械臂上下料与定位



机械臂上下料与定位

NASJIA

工业互联网
Industrial Internet

智能检测校验装备
Intelligent Inspection Equipment

工业视觉瑕疵检测
Industrial Visual Defect Inspection

那是佳自动化科技（上海）有限公司
Nashjia Automation Technology (Shanghai) Co., Ltd.

 15221589772

 上海市宝山区逸仙路2816号1幢1层

 chendongliang@nasjia-tech.cn